

株式会社ハウステックス 職種説明会 職種「大工(工務店)」



HOUSETECS 東京本社ビル

ハウステックス『ストーリー』

- 大工作業中の写真



2022/12/20

ハウステックス『ストーリー』

佐藤義明

1980年	昭和55年	4月	大工見習	西萩窪	18歳
1986年	昭和61年	4月	他工務店にて腕試し	東村山	24歳
1988年	昭和63年	4月	創業 サトウハウジング	東村山	26歳

一番弟子
濱田 隆弘



株式会社ハウステックス
専務取締役

二番弟子
白濱 俊彦



棟梁 手間請大工



ハウステックス『ストーリー』

【会社概要】

- ①1993年 1月27日 (有)ハウステックス設立(東村山市)
- ②1996年 1月10日 自宅兼事務所を西東京市に新設
- ③1996年 4月15日 (株)ハウステックスに組織変更
- ④2001年10月11日 本社及び展示場を小金井市に新設
2004年 5月 1日 建材ショールーム及び展示場を小金井市に新設
- ⑤2021年 4月 1日 本社移転及び杉並ショールームを新設



1996年



2001年



2004年



2021年



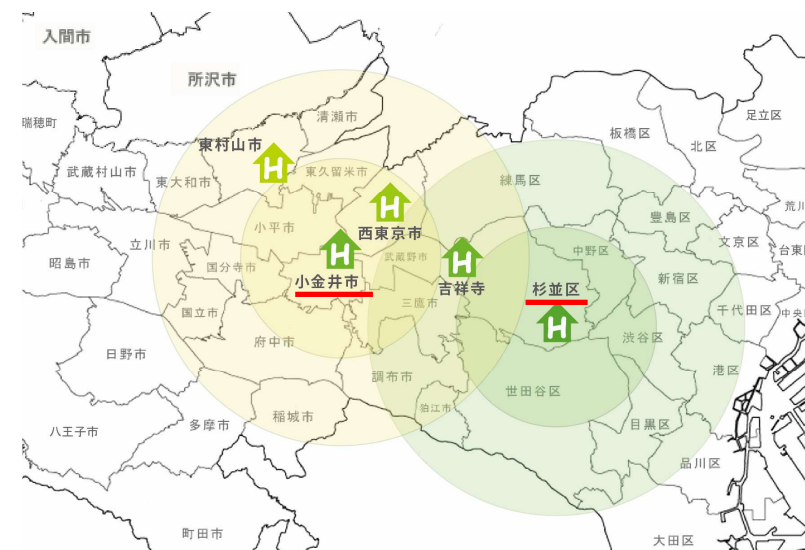
ハウステックス『会社概要』

項目	内容
商号	株式会社ハウステックス
設立	1993年1月27日（平成5年1月27日）
本社・杉並ショールーム	〒168-0064 東京都杉並区永福4-13-3
小金井ショールーム	〒184-0002 東京都小金井市梶野町4-16-10
業務内容	1.注文住宅設計施工 2.分譲住宅設計施工販売 3.戸建・マンション等リフォーム 4.耐震診断・耐震補強工事 5.その他工事全般
保有資格	一級建築士/一級建築施工管理技士 二級建築士/宅地建物取引主任者 インテリアコーディネーター他
従業員	30名

小金井オフィス



本社・杉並ショールーム



杉並ショールームでのイベント風景

- ・ハウステックスでは木工教室や相談会など地域密着を目的に定期的にイベントを開催しております。

2022年7月30～31日：設立30周年感謝祭



プレゼン&挨拶

2022/12/20



木工教室



ミラブル体験会



料理教室

ハウステックス『東京本社ビル』



2F:ショールーム



2F:ショールーム



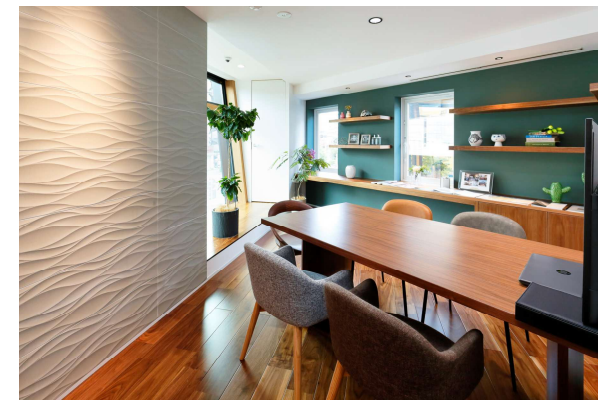
2F:受付兼打合せルーム



2F:打合せルーム



2F:キッズルーム



2F:打合せルーム

2022/12/20

ハウステックス『東京本社ビル』



RF:太陽光パネル



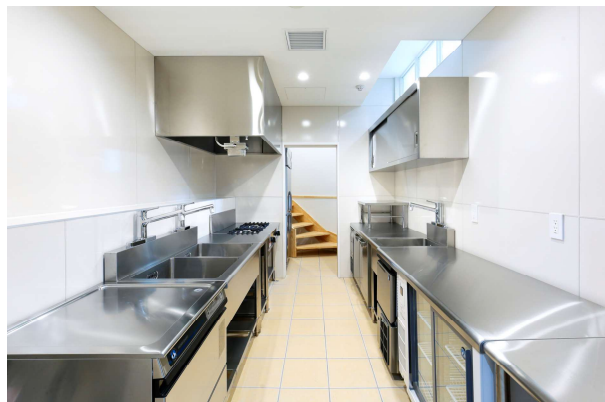
RF:塔屋



3F:オフィス



1F:くらもとカフェ



1F:厨房



BF:イベントホール

2022/12/20

ハウスメーカーと工務店の違い

・【プランの自由度】

ハウスメーカーでは、あらかじめ用意されたプラン・建材・設備から好きなものを選び、組合せるのが一般的。

工務店の場合は、利用者が自由にプランを考えられ細部にも拘ったオンリーワンの家づくりが可能

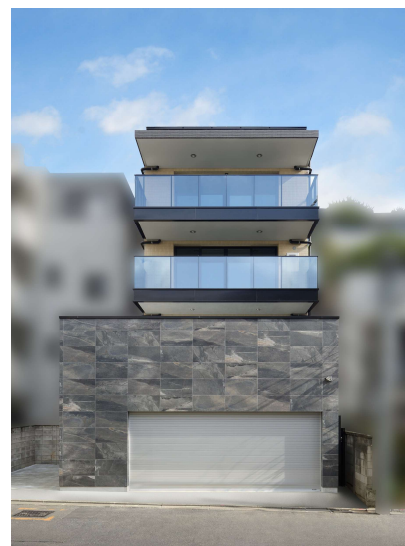
木造(SE構法)



木造(在来軸組工法)



鉄筋コンクリート造



鉄骨造



※ ハウステックスでは様々な工法で家づくりを行っています。

ハウスメーカーと工務店の違い

- 新築だけではなく、リノベーション、リフォームにも対応



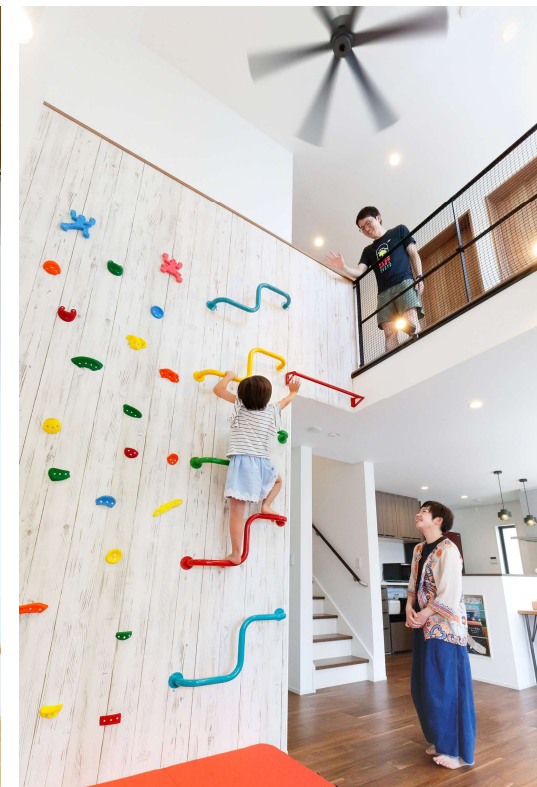
店舗リフォーム



2022/12/20

デザインにも力をいれ、10年連続建築コンテスト受賞

- お客様のご要望をカタチにした柔軟な発想により、10年連続で建築コンテストに受賞し、過去には「全国準大賞」に輝いた実績もあります。

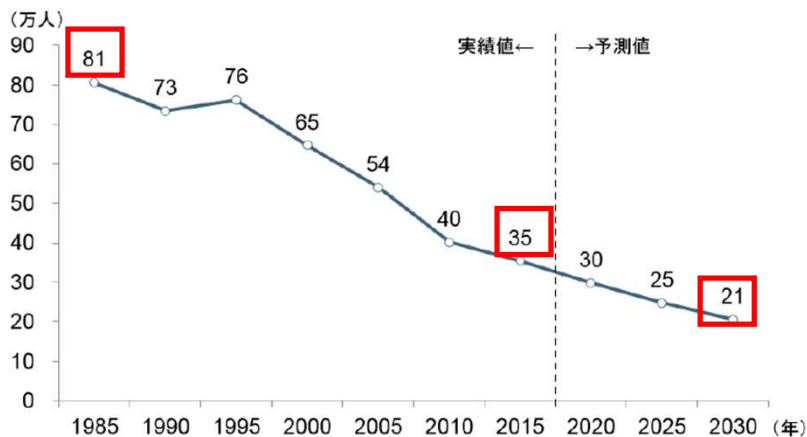


2022/12/20

大工人口は？

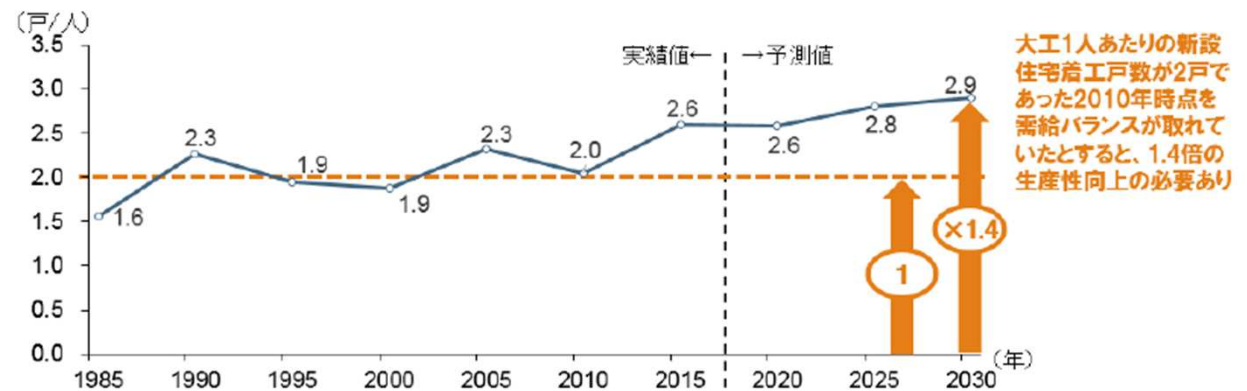
- 大工の人数は1985年には約**81万人**。2015年（7年前）時点では**35万人**。大工の高年齢化や産業間の人材獲得競争の激化などが影響し、**2030年（7年後）には21万人**にまで減少すると見込まれる。
- 大工一人当たりの新設住宅着工戸数は年間約2戸前後で推移してきましたが、今後は需要の減少幅を供給（大工の人数）の減少幅が上回り、生産性を1.4倍にまで引き上げる必要がある

図5：大工の人数の実績と予測結果



※2018年のデータ 出所) 実績は総務省「国勢調査」より。予測値はNRI。

図6：大工一人あたりの住宅着工戸数の実績と予測結果



出所) 実績は総務省「国勢調査」、国土交通省「住宅着工統計」より。予測値はNRI。

大工人口が減少。何か対策はないのか!!

- 次世代の大工を育てる仕組みが必要不可欠
この現状を改善すべく同じ地域の工務店が集まり
『**東京大工塾**』を設立。

若手大工の育成と技術の継承を通じて、伝統木造建築の安定供給体制をつくることを主な目的とした組織。

一般社団法人
東京大工塾
TOKYO DAIKU JYUKU

東京大工塾について

会員工務店一覧（2022年10月1日現在）

榊五十嵐惣一工務店 東京都調布市緑ヶ丘 1-36-26 TEL : 03-3308-1166 Mail : info@igarashi-koumuten.co.jp www.igarashi-koumuten.co.jp	榊小河原建設 東京都中野区中央 5-4-24 TEL : 03-3384-0375 Mail : ogawara@aioros.ocn.ne.jp www.ogawara.co.jp/	榊島田建設 東京都西東京市保谷町 4-1-16 TEL : 042-463-9394
出雲建設㈱ 東京都練馬区南大泉 4-36-8 TEL : 03-3922-6077 Mail : info@archi-izumo.co.jp www.archi-izumo.co.jp	榊和工務店 東京都町田市成瀬 4-17-4 TEL : 042-729-2182 Mail : wakatsuki@kaz-inc.com kaz-inc.jp	創建ホームズ㈱ 東京都杉並区荻窪 2-32-8 TEL : 03-5347-5661 Mail : k.shibuya@sohken-homes.co.jp sohken-homes.co.jp
ウスクラ建設㈱ 東京都江東区住吉 1-13-12 TEL:03-3634-4536 Mail:info@usukura-kensetsu.co.jp www.usukura-kensetsu.co.jp	榊矩義社寺 東京都青梅市畑中 3-930-2 TEL : 0428-78-2027 Mail : kaneyoshi4423@gmail.com kaneyoshihaji.com/	ダイワ住販㈱ 東京都小平市花小金井南町 1-5-8 TEL : 042-464-2580 www.daiwajuhan.co.jp
自由設計の家 榊内田工務店 東京都清瀬市下帯 2-472 TEL : 0424-93-2660 Mail : uchida-m@rmwc.biglobe.ne.jp uchidekoumuten-kiyose.jp	榊来住工務店 東京都あきる野市五日市 1029 TEL : 042-595-1225 Mail : p3@kishino-k.com www.kishino-k.com/	榊タカキホーム 東京都小金井市本町 1-12-6 タカキビル7 TEL : 042-387-5555 www.takaki-home.net
榊 SH-Space 埼玉県狭山市大字南入曽 558-9 TEL : 04-2902-6070 www.sh-space.jp	榊草野工務店 東京都板橋区板橋 4-30-18 TEL : 03-3962-6841 Mail : info@kusano-cc.com www.kusano-cc.com	榊辰建 東京都文京区本郷 4-34-15 TEL : 03-3813-2884 Mail : info@tatsuken.biz tatsuken.biz/
榊エステート白馬 埼玉県所沢市東住吉ビル 12-23 TEL : 04-2929-0898 Mail : yamada-h@e-hakuba.com www.e-hakuba.com/	榊小嶋工務店 東京都小金井市前京町 5-8-15 TEL : 042-383-3322 www.k-kojima.co.jp	榊田村工務店 東京都三鷹市の旗 5-3-34 TEL : 0428-46-3557 Mail : info@tamura-bco.co.jp www.tamura-bco.co.jp/
岡庭建設㈱ 東京都西東京市富士町 1-13-11 TEL : 042-468-1166 www.okaniwa.jp	榊小林住宅工業 神奈川県横浜市瀬谷区南瀬谷 2-2-20 TEL : 045-303-1230 Mail : e-koba@kobajyu.co.jp kobajyu.co.jp	榊槻川建造工業 埼玉県白馬市地ヶ丘 105-2 TEL : 042-985-7427 Mail : mail@tsukigawa.builders tsukigawa.builders

会員工務店：37社

榊遠山工務店 東京都野区野方 1-44-4 モン・シャトー中野新館1F TEL : 03-3389-8161 Mail : t-nakajima@to-yama.co.jp to-yama.co.jp/	榊松浦工務店 東京都稲城市東長沼 462-25 TEL : 042-377-2665 Mail : matsura-koumuten@oregano.ocn.ne.jp matsura-koumuten.net	諸戸の家㈱ 東京都千代田区丸の内3-2-3 丸の内二重ビル6F TEL : 03-6206-3677 Mail : m.yoshikawa@moroto-ie.com moroto-ie.com
日伸建設㈱ 東京都練馬区関町東 2-9-15 TEL:03-3929-8855 Mail:yuichi@missin-kk.jp www.kensetumap.com/company/167672/	榊丸清 東京都東村山市栄町 1-3-60 清水ビル 201 TEL : 042-391-2489 Mail : info@e-marusei.jp www.e-marusei.jp	榊吉澤建設工業 埼玉県飯沼市青木 34-2 TEL : 042-972-4652 Mail : info@yoshizawa-kk.co.jp www.yoshizawa-kk.co.jp/
榊ハウステックス 東京都杉並区永福 4-13-3 TEL:03-6379-5960 Mail:info@housetecscs.co.jp www.housetecscs.co.jp	みすゞ建設㈱ 東京都武蔵野市吉祥寺東町 2-2-15 TEL : 0422-22-0881 www.misuzukk.co.jp	榊リガード 東京都国分寺市本多 5-26-40 TEL : 042-320-4422 Mail : naitoh@regard-home.com tokyo-chumon.com/
榊Hills Style 東京都東大和市中央 4-962-7 TEL : 042-843-6460 Mail : miwa@tokyo-hillstyle.com www.jyutaku-ichiba.com/	榊水戸工務店 千葉県柏市布取 647-2 TEL : 04-7131-8619 Mail : info@mito.jp mitok.jp/	榊ワーキングスタイル 東京都八王子市犬目町 288-2 TEL : 042-655-8377 Mail : dogaki@workingstyle.co.jp workingstyle.co.jp/company
榊ヒロ建工 埼玉県入間市野田 1390-2 TEL : 042-2931-1800 www.hirokenkou.co.jp	榊武蔵ホーム 東京都新宿区新宿 1-7-1 新宿 171 ビル 2 階 TEL : 03-3341-9913 Mail : Yamagami@musashihome.jp www.musashihome.jp	会員工務店は次世代の 大工を雇用しながら 育成します！ 
保坂建設㈱ 東京都青梅市新町 9-2008-5 TEL : 0428-31-3001 Mail : hosaka-koki@hosaka-k.co.jp www.hosaka-k.net	榊明成 埼玉県川越市今福 2778-2 TEL : 049-246-0543 Mail : meisei@kca.biglobe.ne.jp www.meisei-ie.net	



東京大工塾について

賛助会員一覧（2022年10月1日現在）

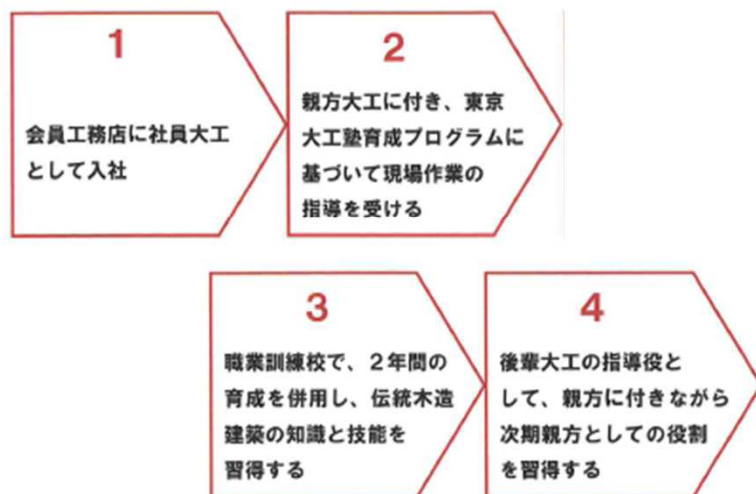
朝日ウッドテック株式会社	ジャパン建材株式会社	株式会社ノーリツ
旭ファイバーグラス株式会社	大建工業株式会社	パナソニック株式会社
伊藤忠建材株式会社	株式会社タカキ	株式会社HAMAYA
株式会社ウッドワン	タカラスタンダード株式会社	武蔵野硝子株式会社
永大産業株式会社	中国木材株式会社	吉野石膏株式会社
クリナップ株式会社	株式会社藤和ハウス	株式会社LIXIL
	ナイス株式会社	YKK AP株式会社

賛助会員：20社



東京大工塾について

・育成プログラム



東京大工塾の大工育成プログラムでは、正社員になり安定収入を得ながら技術を身に付けられるのはもちろん、**勤務時間内**で職業訓練校に通えます。しかも、本来自費で支払う入学金 35,000 円、授業料月 13,000 円など、合計約 350,000 円を入社先の工務店が負担。**無料**で訓練を受けることができます。

大工技能修練度別評価基準

レベル4 上級熟練大工

棟梁代理として施工工事管理を行い、木造住宅に関する技能・技術を指導できる。また、真壁造、太鼓梁、入母屋などの部材について、墨付・手刻みができ、加えて和室の造作ができる。

レベル3 上級大工

新築工事およびリフォーム工事において、伏図作成、木拾い、木材の選別や構造材の墨付・手刻みができる。また、見習い大工への指示、各職方との段取りの調整ができる。

レベル2 標準大工

プレカット構造材を用いた大壁造の新築住宅について、作業工程・役割を理解しており建て方、下地取り付け、仕上げ作業ができる。

レベル1 見習い大工

木材や架構の基礎的な知識に加え、大工道具・電動工具を安全に使用できる。また、標準大工等からの指示を受け、手順を確認しながら作業にあたるができる。

※全国木造住宅生産体制推進協議会・木造技能者育成検討委員会 2014年3月「大工技能者育成に向けた提言」より抜粋

東京大工塾について

・主な取り組み概要

一級建築士
東京大工塾
TOKYO DAIKU JUKU

2019年1月22日
中小企業大学校東京校 講堂

31. 入塾生向け研修会

参加工務店数 10社23名 (内入塾生 8名) 参加取組先数 19社32名

(株) 内田工務店	(株) タカキホーム	朝日ウッドテック (株)	ナイス (株)
同建建設 (株)	(株) ハウスデックス	旭ファイバーグラス (株)	(株) ノーリツ
(株) 和工務店	(株) ヒロ建工	(株) ウッドワン	パナソニック (株)
(株) 長蔵社寺	(株) 武蔵ホーム	永大産業 (株)	(株) HAMAAYA
(株) 小嶋工務店	(株) 吉澤建設工業	クリナップ (株)	武蔵野硝子 (株)
(株) 島田建設		シャイン建材 (株)	吉野石膏 (株)
		(株) 新建築開社	(株) LIXIL
		大建工業 (株)	YKK AP (株)
		タカスタンダード (株)	(株) タカキ
		中環木村 (株)	

一級建築士
東京大工塾
TOKYO DAIKU JUKU

2019年4月11日
東京工学院専門学校

35. 学生向けオリエンテーション

参加者：佐藤理事長・長岡

大工志願者増加の為に啓発活動。東京大工塾社員への採用支援活動促進、東京大工塾の説明。東京工学院専門学校、来年卒業予定の生徒48名に向けてオリエンテーションを行った。

事務局長岡より大工人口の減少について今後の見通し、東京大工塾の仕組みと取り組みについて紹介。佐藤理事長のより建築業界全体の業種と職種についての説明を行った。

今後は会員工務店の採用活動の求人先の一つとして同校を活用いただけるよう案内を行う。

一級建築士
東京大工塾
TOKYO DAIKU JUKU

2018年9月13日
株式会社タカキ 本社会議室3階

26. 第1回 大工育成マニュアル作成会議

【参加者】
会員工務店 9社13名 大工7名

(株) 内田工務店
(株) 草野工務店
(株) 島田建設
(株) ハウスデックス
(株) ヒロ建工
みずま建設(株)
(株) 武蔵ホーム
(有) 明成
(株) タカキ

東京大工塾について

・新たな取り組み：指導マニュアル制作

若手大工と指導大工に聴き取り調査を実施し、古い体質からの脱却を図るべくマニュアル化し指導の平準化を目指す。

【心得】

- ・話しかけにくい雰囲気をつくらないこと
- ・指示・指導するときに言葉を選ぶこと
- ・何事にも納得感をもたせること
- ・一度の失敗には寛大になること
- ・メリハリをつけ接すること
- ・将来を見据え逆算して指導にあたること
- ・自分自身を常に成長させること

【技術指導】

- ・現場の安全性を教える
- ・道具の使い方を教える
カンナやのみ、ノコギリなど
- ・木の特性について教える
無垢の木をどう扱うかによって数年後の狂いかわる
- ・妥協をしないこと。
急ぐと雑な仕事になるため、最初は遅くてもよい
- ・手本となるよう、まずはやってみせる。
- ・雑務ばかりまかせない。

※ 指導マニュアル制作案

2022/12/20

大工が携わる仕事

家が建つまで

大工が主に携わる部分



大工が携わる仕事

建前(骨組み)を1~2日程度で終わらせ、外壁下地組みまで一気にいきます。屋根の下地、外壁の下地で雨をはじくシートを施工するので、そこまでやると中が濡れるのを防げるからです。

和室などの特殊造作には高いスキルが必要で、床下地組みが終わったあたりから、多くの場合、特定の大工(棟梁が多い)が専属で取り組みます。多くの大工が「いつかは任されてみたい」と憧れる作業です。



▼ 土台敷き



▼ 上棟・骨組み



▼ 屋根工事



▼ 外部工事



▼ 内部工事



▼ 造作工事



大工の魅力・やりがい！

大工仕事の魅力1 「つくったもののカタチが残る」

大工の仕事のやりがいは、なんといっても「人が一生住む家を自分の手で建てられる」という点でしょう。日本の伝統工法である木造軸組工法住宅の大工は、建築士が描いた設計図をもとに、骨組みから仕上げの一部を一貫して行います。木造建築においては、大工を中心に家づくりが進むと言っても過言ではありません。また、紙に描かれた図面という二次元のものを三次元に仕上げるため、想像力や空間構成力などの能力を要する作業です。

重い資材を運んだり取り付けたりという重労働も発生しますが、自分で建てたものが形になっていくさまを目の当たりにして働き、完成させたときの感動と達成感を感じると、それまでの苦勞も吹き飛びます。「完成というゴールがある」ことがものづくりの魅力の一つですが、人が住む家を自らの手で作る木造住宅の大工は、その魅力をひととき強く味わうことのできる仕事です。

【動画】: 墨付け・刻み、建て方、かな掛け



2022/12/20

大工の魅力・やりがい！

大工仕事の魅力2 「つくったことで感謝される」

一般住宅の建築はお客様の“顔”が見られることも大きな特徴です。大工は現場に常駐することが多いため、お客様と顔なじみになりやすいのです。上棟式などでお客様とじかに接することがありますし、特に注文住宅の場合は、これからできていく自分の家に強い思い入れと愛着があるため、お客様が現場に直接来られることもよくあります。

心を込めて家をつくると、お客さまにその気持ちが伝わり、感謝され、大工の大きなやりがいとなります。人間関係が希薄になっているといわれる現代において、「大切な家をつくってもらうお客様」「それを思い入れを持ってつくる大工」とで心のつながりが生まれることが、この仕事の最大の魅力だといえます。



◎お客様の声 家づくりの要望・こだわり

別荘と都心の住宅のデュアルライフを楽しんでいます。この家のコンセプトは別荘の心地よさを都心でも実現した住まいにすること。2階リビング+バルコニーで光と風が心地いい家です。

2022/12/20

家づくりに関わる人たち

建築現場で働く職人一覧

名称	仕事内容
大工	木造住宅の場合は、建物の骨組み～内部造作の取り付けまでを行う。作業範囲が広く建築現場の中心的存在。
鳶職人	建設現場で、主に高所作業をする職人。最初に現場に入る職種で、足場を組む「足場鳶」、鉄骨などを組み立てる「鉄骨鳶」、建物の内部に重量物を据え付ける「重量鳶」がある。
基礎屋	住宅の土台となる基礎を鉄筋コンクリートで作り上げる職人。
屋根職人	瓦・スレート・金属板などの屋根を葺いたり、屋根断熱工事などの高所作業を行う職人。
塗装職人	建物の天井・内壁にペンキを塗ったり、外壁を洗浄して仕上げをする職人。
建築板金職人	金属系の屋根葺きや外壁工事を行う職人。雨仕舞い(雨水処理)のスペシャリスト。
ユニットバス職人	工場などで成型したユニットバス(壁・天井・床・浴槽などが一体になっている風呂)を現場で組み立てて、所定の場所に据え付ける職人。
キッチン職人	システムキッチンや洗面台を取り付ける職人。キッチン・ユニットバス職人には、メーカー認定の資格・免許が必要な場合があります。
サッシ職人	ドアや窓の枠・扉・水切り・金物などを取り付ける職人。施設・ビル・マンション・戸建てなど、様々な建物で需要があります。
電気職人	電気の配線をしたり、コンセント・配電盤などの取り付けを行う職人。電気設備の工事は、電気工事士の資格がないとできません。

設備職人	トイレ・水道の蛇口・ガスコンロ・換気扇・インターホンなど住宅設備全般を取り付ける職人。
配管工	給排水管・ガス管・空調設備などの屋内外配管工事を行う職人。
家具職人	張り付け家具の据え付け工事をする職人。建築段階で、あらかじめ壁面などに家具を組み込む作業を専門としており、工房や工場でテーブル・椅子・ソファーもしくは家具のパーツなどを作って販売している家具職人とは異なりませす。もともとは大工仕事の1つ。
クロス職人	壁・天井のキズや凸凹を平らにするためにパテを塗り、やすりをかけてその上にクロス(壁紙)を張って仕上げるのが主な仕事。
タイル職人	トイレ・バス・キッチンなどの床や壁、あるいは外壁にタイルを張る職人。
解体職人	主に重機を使って建物を取り壊す職人。安全に効率よく解体するために、建物の構造を知っておく必要があります。
左官職人	主にタイルの下地や廊下の下地、コンクリートを平らにならす職人。
造園職人	樹木や石材などを営め、庭全体の設計・施工・管理を行う職人。庭師ともいいます。一方「植木屋」は、樹木に関する専門家。一般的には、庭木の剪定のみを行う職人です。
ハウスクリーニング職人	部屋の中を掃除する。お客様に引き渡す前の、一番最後の仕上げ作業をする職人。現場クリーニングだけでなく、賃貸住宅の原状回復などの仕事もあります。
補修職人	作業時についてしまった内外装の傷やへこみなどを直す職人。
吹付け職人	発泡ウレタンなどを躯体面に吹付け、断熱工事をする職人。
畳職人	い草や藁を用いて畳を製造したり、修理をする職人。

大工を中心として協力業者と連携しながら家づくりを進めていきます。

ハウステックス塾生

- 第1期生 土屋 勇人
- 第2期生 浅見 尚弥
- 第2期生 小澤 直樹
- 第3期生 清水 滉太 (田無工業卒)
- 第6期生 高橋 涼太郎 (田無工業卒) 計:5名

【動画】:大工インタビュー



ご清聴ありがとうございました。

