



はじめてさん、応援号！

2022 春夏 定価 380円

suumo[↑] 注文住宅 東京で建てる

小嶋工務店
×
SUUMO 注文住宅
木との暮らしを
愛する家

絶対保存版

間取り・資金計画・土地探し

「いい会社」と建てる

はじめての家

それぞれのこだわりが生きている

自分軸で建てた

10家族の満足ハウス

土間リビング、対面式キッチン、太陽光発電

レビュー高得点の

間取りは？ 設備は？

先輩の「こうしておけば」に学ぶ

失敗を招かない

お金計画のツボ

性能・技術・おもてなしに感動

ココに惚れて！

建築会社、決めました

予算別 東京の実例 42邸

庭の緑に癒やされる、地下室で趣味を楽しむetc.
こだわり映える アイデア事例集



親子二世代を魅了した家づくり 「提案力」と「対応力」が決め手

Kさん家族が
3000万円
~**3500**万円
で建てた家

家族構成：夫婦

家づくりの要望・こだわり

10年前に父親が建てた実家を手掛けたのがハウステックス。その家づくりを見て、丁寧な仕事ぶりと高いクオリティに感動。その時の担当者に今回の家づくりもお願いしました。提案力と対応力が決め手でした。

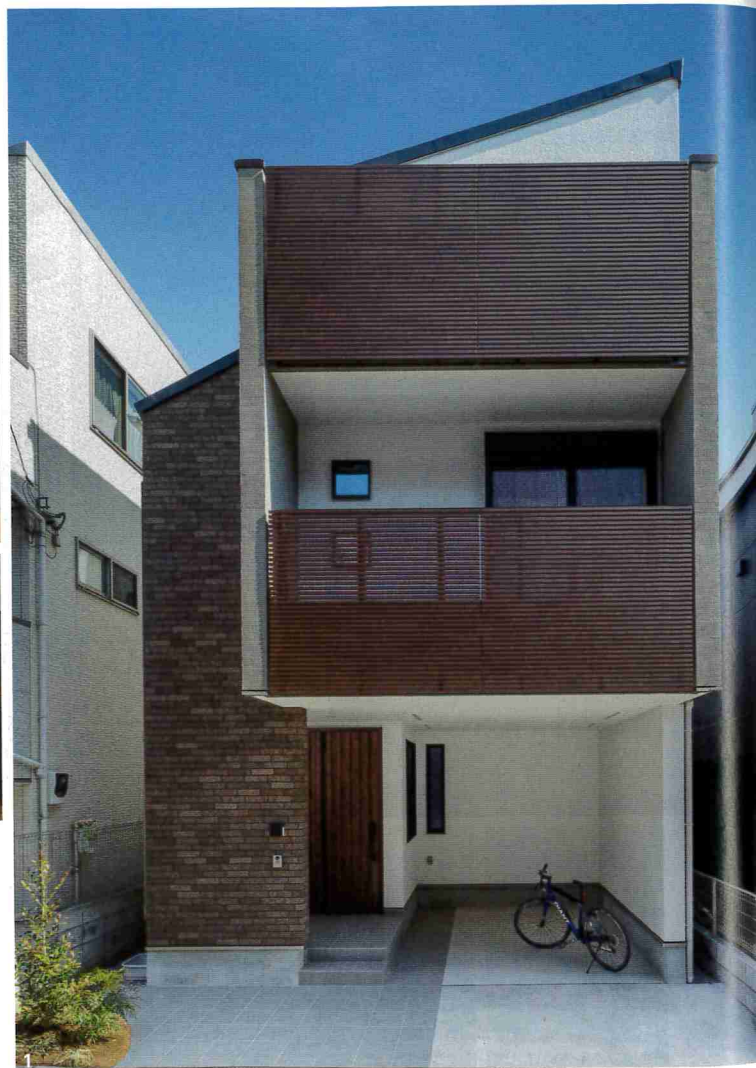
家づくりの要望・こだわり

敷地は23坪弱ですが空間に広がりのある心地いい家が希望でした。24畳のLDK、玄関のシューズクロークやキッチンのパントリー、3階のウォークインクローゼットなど、期待を凌駕する提案に大満足です。

[延床面積] 123.16㎡ (37.2坪)
[敷地面積] 74.95㎡ (22.6坪)
[工法・構造] SE構法 (木造軸組)
[竣工年月] 2021年12月



1 / タイルの壁とルーバーフェンス、その両袖部分を左官の校倉（あぜくら）塗りで仕上げた、美しい質感をまとった瀟洒な佇まい。約23坪の限られた敷地だがSE構法の3階建とすることでビルトインガレージも実現 2 / 手前の寝室と奥の書斎をつなぐウォークインクローゼットの提案に感動。「私たちにこの発想はなかった。使いやすくて重宝しています」(ご夫妻) 3 / 玄関に設けた収納たっぷりのシューズクロークが見どころ。「玄関は住まいの顔。メリハリのある収納空間をご提案しました」(建築家) 4 / すっきりとしたキッチンを実現するのは右奥に大容量のパントリーがあるから 5 / 2階に配置した広いリビングは壁・天井に珪藻土を採用。落ち着いた色合いの床は、床暖房対応



ハウステックス

この家を建てた会社の

さらに詳しい情報を見る

P.316

電話をする

FREE 0037-642-230690

正式社名 (株) ハウステックス
住所 東京都杉並区永福 4-13-3
TEL 03-6379-5960
URL <http://www.housestecs.co.jp>



主寝室は勾配天井で心落ち着く空間。上部に設けた横スリット窓は視線を遮りながら光を取り込む工夫だ



玄関横にベンチと宅配ボックスを配置。タイル張りの外壁がアルコーブのような奥まった空間を作り出す



建築関連の書籍を閲覧できるギャラリースペースや大空間の地下多目的スペースのほか、部屋ごとに使う木の種類を変えた打ち合わせスペースも見どころ（杉並ショールーム）

Showroom

「永福町」駅徒歩6分の杉並ショールーム

地下1階、地上3階、屋上付きという見どころ満載のショールーム。1階には建築関連の書籍も多数揃えたギャラリーを設けている。見学は予約制。お気軽にご連絡を。



東京都杉並区永福4-13-3 アクセス/京王井の頭線「永福町」駅より徒歩6分

Award

実績が証明する高い提案力。9年連続受賞

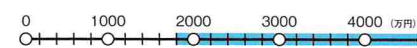
同社は「LIXILメンバーズコンテスト」で9年連続受賞中（※）。2021年度は新築部門の「敢闘賞」を受賞した。右が受賞したK邸だ。開放的な量りビングの空間が印象的。



※株式会社LIXIL主催「LIXILメンバーズコンテスト」において、2012年度～2021年度の9年連続で受賞している（2020年度は中止）

Company Data | 会社情報 | ハウステックス

〈得意な施工価格帯〉



※詳細はお問い合わせください

電話をする

FREE 0037-642-230690

▶ 実例を見る P.183

さらに詳しい資料をスマホで請求！

掲載会社名を
探して☑️を入れよう！

※本誌資料請求ページに
リンクします



正式社名 (株) ハウステックス
住所 東京都杉並区永福 4-13-3
TEL 03-6379-5960
URL <http://www.housetecs.co.jp>

■アフター・保証
自社保証、日本住宅保証検査機構（JIO）、住宅あんしん保証による住宅瑕疵担保責任保険、地盤瑕疵保証10年。カスタマーサポートスタッフによる定期点検を実施
■会社概要
《設立》1993年1月（資本金）2000万円（従業員数）33名（FAX）03-6379-5961（E-mail）info@housetecs.co.jp（対応可能工法）木造軸組、鉄筋コンクリート、重量鉄骨、SE構法（木造軸組）、スーパーウォール工法（木造軸組）《施工実績》31棟（2019年度）《施工エリア》東京都（一部地域を除く）と隣接する埼玉県の一部地域《建設業許可番号》東京都知事許可（特-30）第114999号《建築士事務所登録》一級建築士事務所登録 東京都知事登録 第47041号（宅建業免許番号）東京都知事免許（5）第77333号《ショールーム》杉並ショールーム、小金井ショールーム

Company

「東京大工塾」と併せ 独自に「伝匠会」を発足

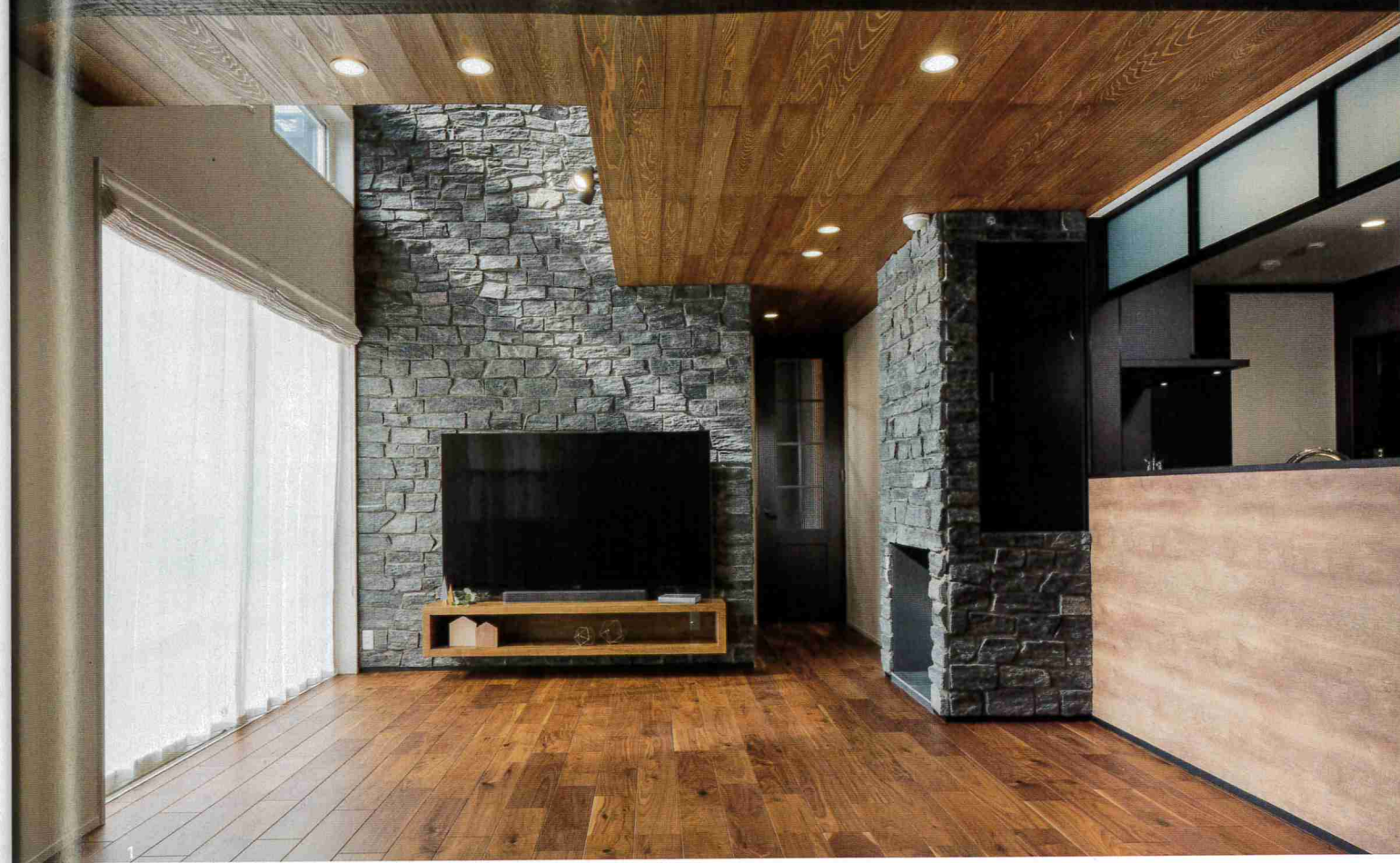
建築業界全体を見据えた「大工塾」の発足に加え、大工・職人の育成や技術の伝承を目的とした独自の「伝匠会」も発足させた。元大工である同社社長の想いがそこにある。



Point

「顧客満足度」を追求 東京No.1を目指す

大工出身の社長が率いる同社は、現場を含め、あらゆる「質」にこだわっている。環境・安全・性能・デザイン・お客様への対応など、常に顧客満足度の向上を追求している。



1/吹き抜けの天井までつながる、石貼りのアクセントウォールが目引く大空間のLDK 2/ヨーロッパアンデザインのエントランスと床タイル、オリジナルデザインの左官アート壁がマッチした玄関ホール 3/読書や勉強などができる、コージーコーナー（小さな寛ぎスペース） 4/陽が暮れると外観の美しさが際立つライティング（この頁の写真はF邸）

ハウステックス

9年連続建築コンテスト受賞の実績 堅牢なSE構法で心地よさを提案

実績豊富な社内設計士と営業、現場担当が一邸ごとにプロジェクトチームを組み、プロフェッショナルがアイデアを出し合いながら施主の理想を超える提案を行うハウステックス。その実力は建築コンテストで9年連続表彰に輝いていることから証明されている。上のF邸は、そんな同社の設計力＆施工力の高さを知ることができ、好例だ。SE構法「重量木骨の家」が採用されており、視線を遮る柱や梁がない開放感たっぷりの大空間が創出されている。石貼りの外観・内観や、オリジナルデザインで仕上げた左官のアート壁、窓辺のコージーコーナーなど、上質な心地よさを随所に演出。同社の多彩な提案力は、左で紹介している杉並ショールームでも確認できる。三角形の変形地に、SE構法の地下付き3階建、木造耐火・耐震建築を実現している。ぜひお問合せいただきたい。

地下付き3階建、木造耐火・耐震建築のショールームがオープン

〔得意なテーマ〕

- ▶ 通風・採光
- ▶ 収納・家事ラク
- ▶ デザイン
- ▶ 自然素材
- ▶ 耐震・免震・制震
- ▶ 高気密・高断熱
- ▶ 省エネ・創エネ
- ▶ 1000万円台
- ▶ 人柄・迅速な対応
- ▶ アフターサービス

お問い合わせの際は、「SUUMO注文住宅 東京で建てるを見て」とお伝えいただくとスムーズです。